

## A式ケース

### ベッド1セットの内容

- 1.基本セット 本体スリーブ18、A式ケース6、天板・パーテーション4(共通仕様)
- 2.オプション 梱包箱(納入先のニーズにより使用)、クラフトテープ 5セットに1巻(50m巻)

ベッド1セットの必要数：6枚

段種 (フルート)	紙 質 構 成		
	表ライナ	裏ライナ	中しん
AF	LB210	LB210	MC160

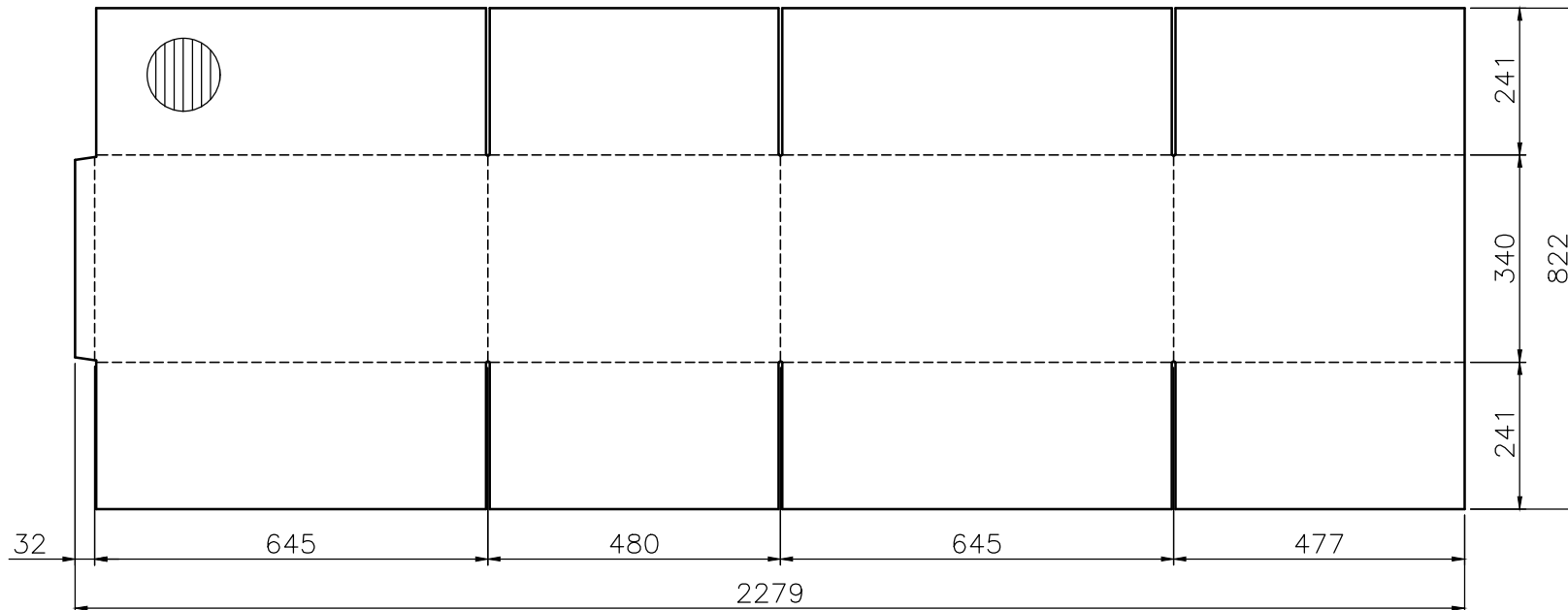
印 刷	使用インキ	接 合	結束枚数	結束形態
あり <small>別紙印刷 デザイン図面</small>	くろ D-260	グルー	6枚	二の字

注意 使用段ボール原紙について

ライナLB210：JIS P 3902 のLB級210g/m<sup>2</sup>と同等以上の性能を有するもの

中しんMC160：JIS P 3904 のMC級160g/m<sup>2</sup>と同等以上の性能を有するもの

### 設 計 寸 法 (展 開 寸 法)



## 本体スリーブ

### ベッド1セットの内容

- 1.基本セット 本体スリーブ18、A式ケース6、天板・パーテーション4(共通仕様)
- 2.オプション 梱包箱 (納入先のニーズにより使用)、クラフトテープ 5セットに1巻 (50m巻)

ベッド1セットの必要数：18枚

段種 (フルート)	紙 質 構 成		
	表ライナ	裏ライナ	中しん
AF	LB210	LB210	MC160

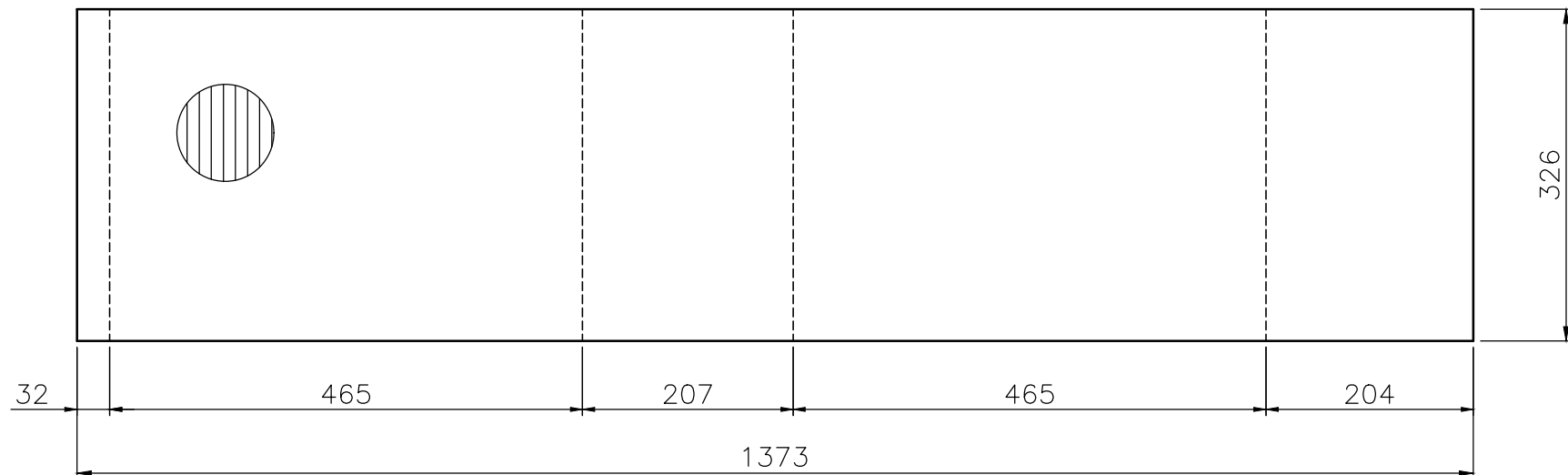
印 刷	使用インキ	接 合	結束枚数	結束形態
なし		グルー	9枚	二の字

注意 使用段ボール原紙について

ライナLB210：JIS P 3902 のLB級210g/m<sup>2</sup>と同等以上の性能を有するもの

中しんMC160：JIS P 3904 のMC級160g/m<sup>2</sup>と同等以上の性能を有するもの

### 設 計 寸 法 (展 開 寸 法)



## 天板・パーテーション

### ベッド1セットの内容

- 1.基本セット 本体スリーブ18、A式ケース6、天板・パーテーション4(共通仕様)
- 2.オプション 梱包箱 (納入先のニーズにより使用)、クラフトテープ 5セットに1巻 (50m巻)

ベッド1セットの必要数：4枚

段種 (フルート)	紙 質 構 成				
	表ライナ	裏ライナ	中ライナ	A中しん	B中しん
WF	LB170	LB170	MC120	MC120	MC120

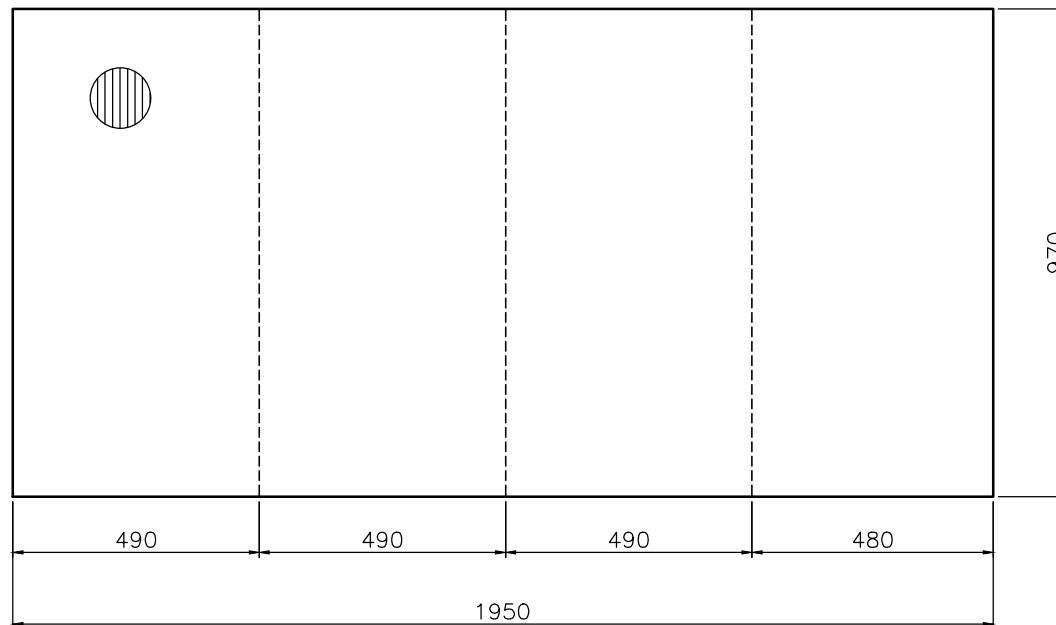
印 刷	使用インキ	接 合	結束枚数	結束形態

注意 使用段ボール原紙について

ライナLB170：JIS P 3902 のLB級170g/m<sup>2</sup>と同等以上の性能を有するもの

中しんMC120：JIS P 3904 のMC級120g/m<sup>2</sup>と同等以上の性能を有するもの

### 設 計 寸 法 (展 開 寸 法)



## 梱包箱

### ベッド1セットの内容

- 1.基本セット 本体スリーブ18、A式ケース6、天板・パーテーション4(共通仕様)
- 2.オプション 梱包箱 (納入先のニーズにより使用)、クラフトテープ 5セットに1巻 (50m巻)

ベッド1セットの必要数：1枚

段種 (フルート)	紙 質 構 成				
	表ライナ	裏ライナ	中ライナ	A中しん	B中しん
WF	LB170	LB170	MC120	MC120	MC120

印 刷	使用インキ	接 合	結束枚数	結束形態
あり 別紙印刷デザイン図面	くろ D-260	グルー		

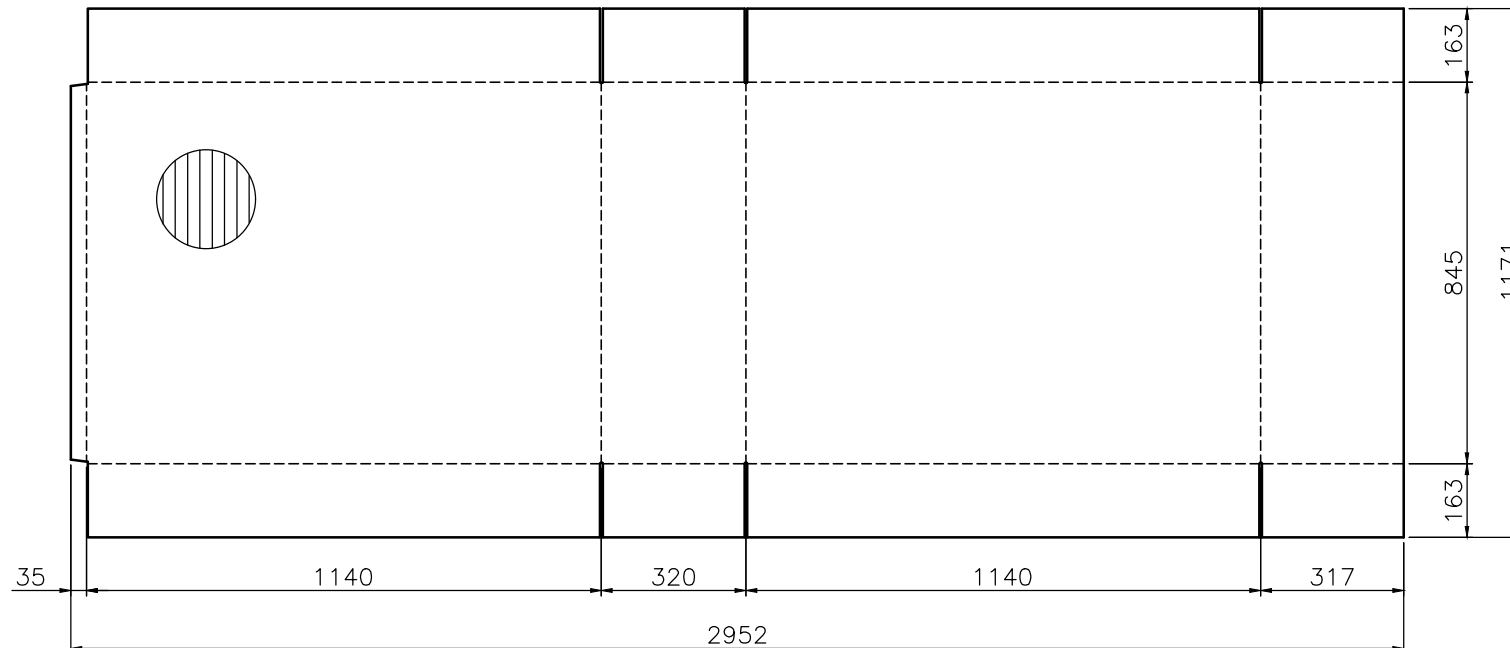
注意 使用段ボール原紙について

ライナLB170：JIS P 3902 のLB級170g/m<sup>2</sup>と同等以上の性能を有するもの

中しんMC120：JIS P 3904 のMC級120g/m<sup>2</sup>と同等以上の性能を有するもの

### 設 計 寸 法 (展 開 寸 法)

※製造困難な場合は二面継ぎも可



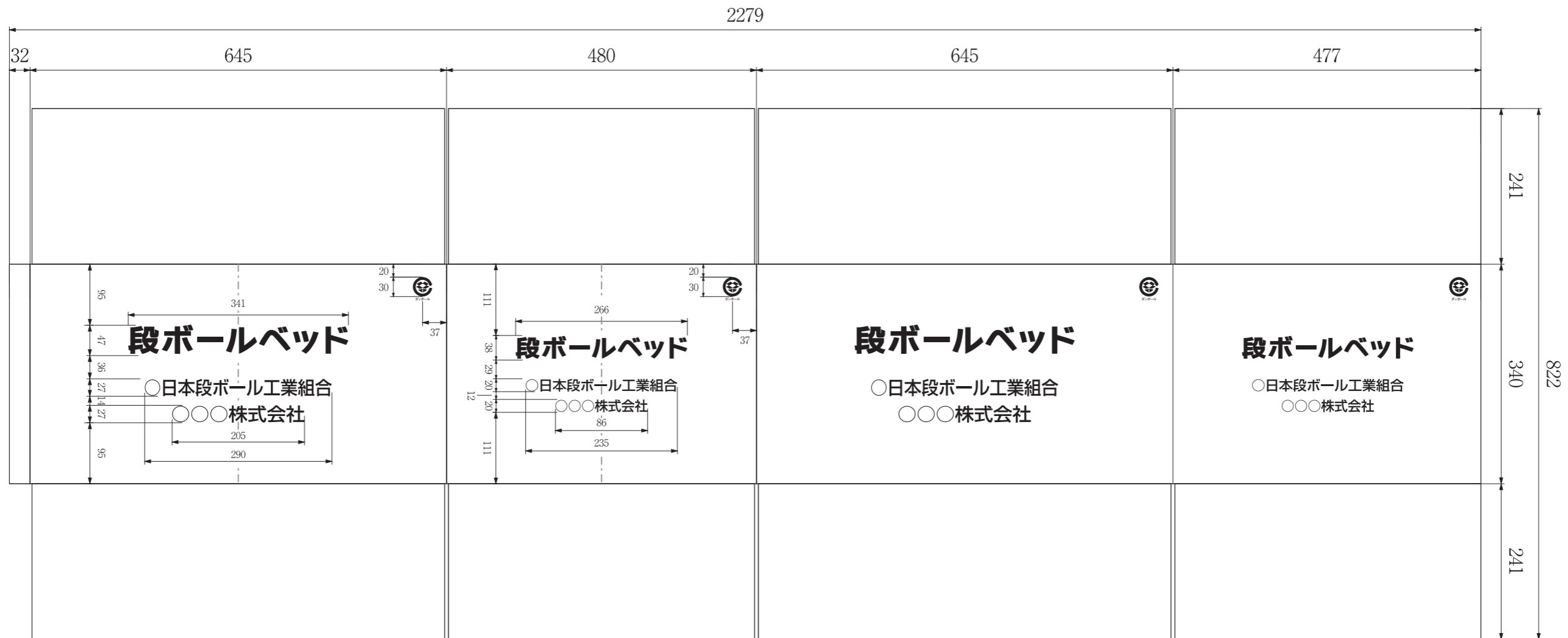
A式ケース印刷デザイン

フォント指定	
<b>段ボールベット</b>	= ロダンわんぱく
○日本段ボール工業組合	= モリサワ 新ゴM
○○○株式会社	= モリサワ 新ゴM

使用インキ
くろ
D-260

※文字等のフォント、大きさは近いものを使用しても可

(単位: mm)



梱包箱 印刷デザイン

フォント指定

**段ボールベット** = ロダンわんぱく  
 ○日本段ボール工業組合 = モリサワ 新ゴ M  
 ○○○株式会社 = モリサワ 新ゴ M

使用インキ

くろ  
 D-260

※文字等のフォント、大きさは近いものを使用しても可

